

# Wanneer gebruik je Spraakgestuurd Rapporteren & de Attendi App?

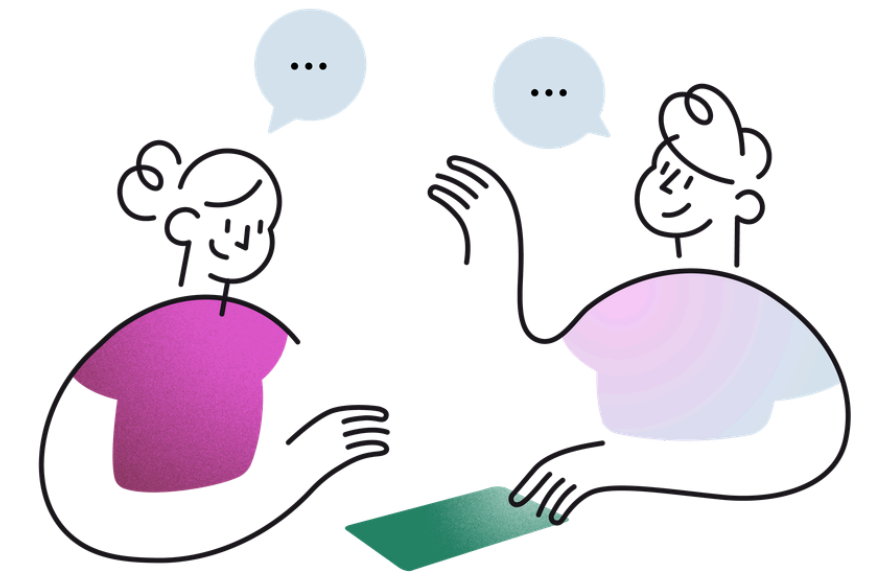
## Spraakgestuurd Rapporteren

- Rapporteren tijdens zorgmomenten
- Vastleggen van ADL-momenten
- Observaties noteren
- Korte bijzonderheden vermelden



## De Attendi App

- Intakes
- Evaluatiegesprekken
- Collegiale overleggen
- Familiegesprekken
- MDO's



## Dit levert het op:

- Je bespaart gemiddeld 30–40 minuten per gesprek met de Attendi App.
- Je rapporteert 2,5–3,5× sneller met spraak dan met typen.
- Minder tijd naar administratie, meer werkplezier.
- Minder kans om belangrijke details te missen.
- Je kunt cliënten/bewoners actief betrekken bij het rapporteren.

